



Рулонные ворота

НОВИНКА: цепной привод K50 с блоком управления 450R
в стандартной комплектации

HÖRMANN



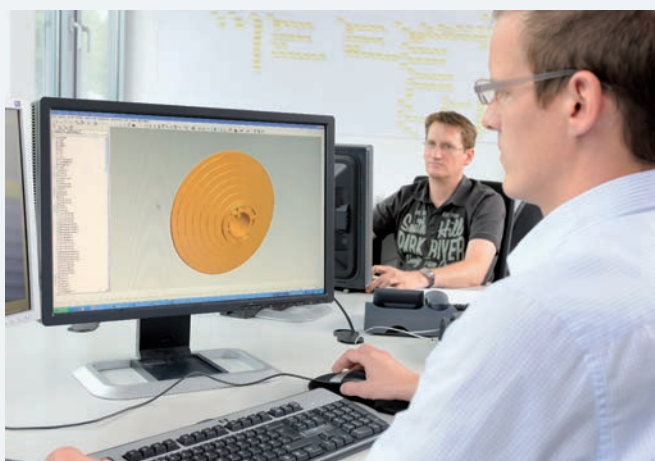


- 4 Фирменное качество Hörmann
- 6 Аргументы в пользу Hörmann
- 8 Области применения
- 10 Рулонные ворота CS
- 14 Рулонные ворота DD
- 18 Профили рулонных ворот
- 20 Ветровая защита и защита от взлома
- 22 Характеристики безопасности
и рабочие характеристики
- 24 Совместимые системные решения
- 26 Принадлежности
- 27 Технические характеристики
- 28 Ассортимент продукции компании Hörmann

Авторские права защищены: перепечатка, в том числе отдельных фрагментов, разрешается только с нашего согласия. Сохраняем за собой право на внесение изменений. На рисунках изображены примеры ворот — без гарантии совпадений.

Фирменное качество Hörmann

Инновационность и надежность



Собственная разработка изделий

Компания Hörmann активно разрабатывает инновационные технологии: коллектив высококвалифицированных специалистов конструкторского отдела непрерывно занимается совершенствованием выпускаемой продукции и разработкой новых изделий. Так создаются высококачественные изделия, соответствующие требованиям рынка и известные своим высоким качеством во всем мире.



Современные технологии производства

Все важные компоненты ворот, такие как профили, направляющие шины и консоли разработаны и произведены компанией Hörmann. Это гарантирует полную совместимость ворот, приводов и блоков управления. Сертифицированная система управления качеством обеспечивает высочайшее качество на всех стадиях производственного процесса - от разработки и производства продукции до её отправки заказчику.



Будучи ведущим производителем ворот, дверей, коробок и приводов, мы отвечаем за высокое качество продукции и сервиса. Именно мы задаем стандарты на международном рынке.

Высокотехнологичные заводы разрабатывают и производят конструктивные элементы, отличающиеся качеством, функциональной надежностью и долгим сроком службы.

Благодаря нашим представительствам в важнейших экономических регионах мира мы являемся надежным и прогрессивным партнером в области объектного и промышленного строительства.



Компетентная консультация

Опытные специалисты-консультанты отдела сбыта компании Hörmann и её официальных дистрибьюторов будут сопровождать Вас на всех этапах строительства объекта - от его проектирования и уточнения технических аспектов и вплоть до сдачи-приемки. Комплект рабочей документации Вы можете скачать на корпоративном сайте www.hoermann.ru.



Быстрый сервис

Благодаря широкой сети сервисного обслуживания мы всегда находимся недалеко от Вас и готовы в любой момент прийти на помощь. Вы оцените это преимущество во время проверки, технического обслуживания и ремонта.

Аргументы в пользу Hörmann

Инновации от лидера рынка



1

Инновационная система пружин растяжения

Все рулонные ворота оснащены пружинами растяжения.

Благодаря этой технологии ворота открываются и закрываются особенно легко и **обеспечивается бережная эксплуатация механизмов ворот и привода.** Размеры пружин в каждом случае рассчитаны специально, что позволяет увеличить интервалы технического обслуживания.

Более подробную информацию Вы найдете на стр. 13

2

Простое ручное управление

Рулонные ворота CS можно **очень легко открывать и закрывать вручную**, так как вес полотна сбалансирован благодаря пружинам растяжения. Это **выгодное по цене решение** предлагается для проемов среднего размера без интенсивного движения транспорта.



3

Быстрое открывание ворот

Оптимизируйте Ваши производственные процессы с помощью цепного привода **K50 с блоком управления 450R для рулонных ворот DD** с полотном ворот Decotherm. Ворота открываются быстро, их монтажные размеры значительно меньше, а производственные затраты и стоимость приобретения существенно ниже по сравнению со скоростными воротами. Благодаря плавному пуску и остановке ворота движутся в щадящем режиме. В результате, нагрузка на механизмы ворот снижается, **а срок службы ворот увеличивается.**

Более подробную информацию Вы найдете на стр. 16



4

Длительный срок службы

Все компоненты рулонных ворот рассчитаны на продолжительный срок службы. Консоли и наматывающие валы поставляются с серийной оцинковкой, а направляющие шины - из высококачественного алюминия. **Мы думаем о мельчайших деталях и поэтому используем долговечные компоненты.** Например, на рулонных воротах DD мы используем инновационную конструкцию приемной воронки с особенно широкими поверхностями скольжения, которая дополнительно уменьшает износ полотна ворот.

Более подробную информацию Вы найдете на стр. 17

Области применения

Подходящий тип ворот для любой цели использования

Компактная конструкция для промышленных объектов

Рулонные ворота CS (с ручным управлением)

Рулонные ворота DD



Оптимизированные системы ворот для эксплуатации в сфере логистики

Рулонные ворота CS (с ручным управлением)

Рулонные ворота DD



Простое управление воротами, установленными в сельскохозяйственных строениях

Рулонные ворота CS (с ручным управлением)



**Прочная
конструкция
рулонных ворот
для предприятий
по переработке и
утилизации
отходов**

Рулонные ворота DD



**Экономичная
конструкция для
промышленных
и производственных
помещений**

**Рулонные ворота CS
(с ручным управлением)**

Рулонные ворота DD



**Идеальное решение
для складских
помещений**

Рулонные ворота DD



Рулонные ворота CS

Экономически эффективное решение с системой пружин растяжения



Складские помещения

Простое управление рулонными воротами с ручным управлением размером макс. 5000 x 4500 мм благодаря системе пружин растяжения



Промышленные и производственные помещения
Оптимальное решение для редко используемых ворот



Аграрный сектор
Прочная и выгодная по цене конструкция с полотном рулонных ворот из стали, при ширине ворот до 5000 мм



Складские помещения
Компактная конструкция и высокая степень безопасности при эксплуатации в любых ситуациях

Рулонные ворота CS

Экономически эффективное решение с ручным управлением



Ворота с ручным управлением

Для редко используемых проемов зданий оптимальным решением является установка рулонных ворот CS с ручным управлением, позволяющим легко открывать и закрывать ворота без привода.

Проверенная временем надежность благодаря инновационной системе пружин растяжения

Рулонные ворота CS подкупают **экономической эффективностью** и тем, что **практически не нуждаются в техническом обслуживании** в ходе эксплуатации, поскольку вес полотна ворот идеально сбалансирован с помощью системы пружин растяжения. На воротах CS с ручным управлением система пружин растяжения обеспечивает **легкое, не требующее усилий открывание и закрывание ворот**.

Ручная цепная тяга с редуктором

- Простое открывание и закрывание при помощи ручки, расположенной внутри или снаружи **1**
- Особенно удобно открывать ворота при помощи опциональной ручной цепной тяги с редуктором (рекомендуемой для ворот высотой от 3500 мм) **2**

Диапазон размеров

(Ш × В, макс.) 5000 × 4500 мм



Полотна ворот серийно поставляются с ветровыми крюками!
Подробную информацию Вы найдете на стр. 20.
Профили рулонных ворот Вы найдете на стр. 18.

Рулонные ворота DD

Инновационные рулонные ворота
для проемов шириной до 9750 мм и высотой до 9000 мм



Крупногабаритная конструкция

Прочная конструкция делает возможным установку ворот высотой до 9000 мм



Утилизирующие компании

Прочная конструкция для работы в тяжелых условиях



Промышленные предприятия

Хороший выбор для цехов с большими проемами



Складские помещения

Хорошая теплоизоляция и простой монтаж

Рулонные ворота DD

Цепной привод K50 в стандартной комплектации

Мощная система привода

Данное решение для средних и больших проемов оснащается мощным цепным приводом в стандартной комплектации.

Опциональный кожух

Для эффективной защиты от загрязнений и неблагоприятных погодных условий поставляется опциональный кожух вала из оцинкованной стали.



Цепной привод K50

3-фазный 400 В, 50 Гц

Степень защиты IP 54

Продолжительность включения S2-10 мин.,
об. / мин. = 8

Аварийная ручная цепь (KNH)

Диапазон температур от -20 до +40°C

- Полностью укомплектованный привод
- Потребляемая мощность 0,5 кВт
- Требуется 570 мм пространства для демонтажа с боковой стороны
- Отдельное предохранительное устройство с фиксатором на стороне привода
- Датчик абсолютных значений (AWG) для определения положения ворот.



Блок управления 450R

Микропроцессорное управление в отдельном корпусе с мембранной кнопкой «Открыть-Стоп-Заккрыть» и миниатюрным замком.

Степень защиты IP 54

Настройка конечного положения ворот с помощью системы управления

Соединительный кабель со штекером СЕЕ,

степенью защиты IP 44 (защита от брызг воды)

Установка управления непосредственно рядом с воротами

Функции:

- Открытие / закрытие импульсом
- Саморегулирующееся устройство безопасности (SKS) с опто сенсорами.





Узкая направляющая шина из алюминия

Для направляющих шин на воротах всех размеров необходимо дополнительное пространство сбоку всего 80 мм **1**. Они монтируются быстро и просто непосредственно на строительной конструкции. Начиная с высоты ворот 6000 мм направляющие шины для упрощения транспортировки и монтажа поставляются в исполнении из 2 частей. Профили крепления из алюминия **2** гармонично сочетаются с направляющими шинами. Опциональное крепление с помощью стальных уголков **3** позволяет производить монтаж в проемах зданий с теплоизоляцией или монтаж сваркой в стальных конструкциях.



Компактные консоли

Для консолей требуются небольшие боковые упоры макс. 180 мм (сторона подшипника) и макс. 280 мм (сторона привода).

Щадящая ворота приемная воронка

Серийная приемная воронка с поверхностью скольжения из полиамида **4** уменьшает износ полотна ворот. При проведении технического обслуживания металлический держатель можно просто заменить.



Простой монтаж

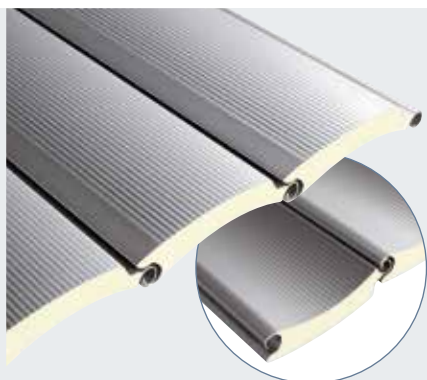
Конструкция ворот поставляется в виде готового к монтажу блока, состоящего из полотна ворот, наматывающего вала и консоли. Позиционирование компонентов ворот производится при помощи метровой отметки и консольного шаблона на строительной конструкции. Маркировка на направляющих шинах служит для быстрого регулирования конечных положений ворот. Благодаря упаковочным единицам, которые можно штабелировать, улучшены возможности логистики и транспортировки к строительной площадке.

Диапазон размеров

(Ш × В, макс.)
9750 × 9000 мм

Профили рулонных ворот

Decotherm S, двустенные



Внутренняя сторона

Decotherm S, сталь

Профиль из специальной оцинкованной стали с улучшенной геометрией наматывания обладает повышенной сопротивляемостью к возможным повреждениям при транспортировке, монтаже и эксплуатации. Полотно ворот поставляется с цветным покрытием или без него (по выбору).

Дизайн профиля с линиями на внешней и внутренней сторонах в качестве опции поставляется с двухсторонним покрытием цвета RAL по выбору.

| | | |
|--|--|----------|
| Тип профиля | Decotherm S | |
| Материал | Сталь | |
| Поверхность без цветного покрытия | - | |
| Поверхность с цветным покрытием | Снаружи и изнутри с одинаковым цветным покрытием по выбору | |
| Стандартные цвета | RAL 9002 | RAL 7016 |
| | RAL 9006 | |
| Предпочтительные цвета | - | |
| Специальные цвета | - | |
| Высота профиля | 109 мм | |
| Вес полотна ворот | ок. 10,3 кг/м ² | |
| Класс ветровой нагрузки 2 до ширины ворот | 8000 мм | |
| Теплоизоляция EN 12428 (профиль отдельно) | 3,9 Вт/(м ² ·К) | |
| Тип ворот | Рулонные ворота CS Рулонные ворота DD | |
| Окна | • | |
| Вентиляционные профили | • | |

- поставляется по дополнительному заказу
- не поставляется

Все цвета указаны по образцу цветов карты RAL

Высококачественное лакокрасочное покрытие для сохранения красоты ворот на долгие годы

Профили рулонных ворот, имеющие наружное покрытие по технологии Coil-Coating, долгие годы обеспечивают защиту поверхности от атмосферных воздействий. Дополнительное нанесение защитного лака с полиамидными частицами повышает износостойкость поверхности и снижает уровень шума при работе ворот.

Напольный профиль для всех типов ворот и полотна поставляется без грунтовочного покрытия поверхности.

Decotherm S Стандартные цвета

Серо-белый RAL 9002

Цвет белого алюминия RAL 9006

Цвет серого антрацита RAL 7016



Элегантные вогнутые поверхности профилей

Вогнутые внутренние и внешние поверхности профилей обеспечивают исключительно хорошее сворачивание в рулон. Оптимально спроектированные петли уменьшают потери тепла и обеспечивают соединение полотна между собой без давления и следов износа.



Оконные элементы

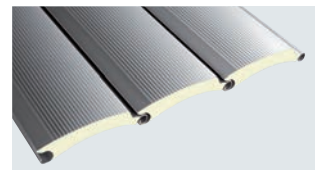
Профили Decotherm S могут быть оснащены оконными профилями. Двухслойные оконные элементы состоят из прозрачного, ударопрочного поликарбоната с тонкими рамами (по цвету подходящими RAL 9006).



Стандартное устройство безопасности

Стандартное устройство безопасности обеспечивает большую безопасность. Датчики в нижнем резиновом уплотнении контролируют нижний край ворот, в результате чего препятствия и люди быстро обнаруживаются, и ворота начинают движение назад, как только они соприкасаются.

Профили рулонных ворот



**Decotherm S,
сталь**

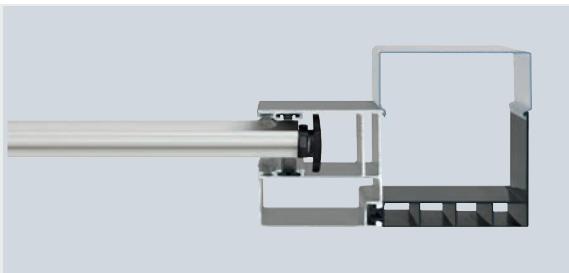


Исполнение Logistics

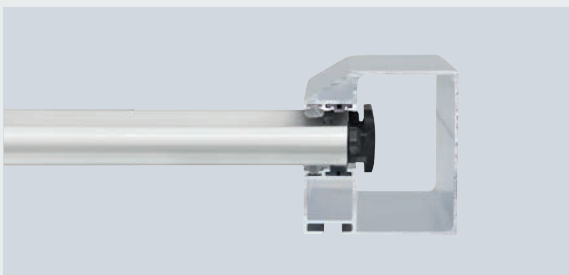
Ветровая защита и защита от взлома

Для надежной и безопасной эксплуатации

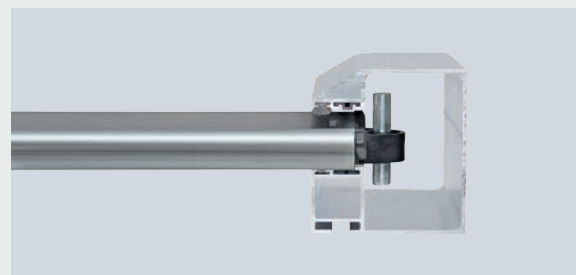




Рулонные ворота CS, профиль Decotherm S с пластмассовыми ветровыми крюками



Рулонные ворота DD, профиль Decotherm S с пластмассовыми ветровыми крюками (при ширине ворот до 7500 мм и высоте до 5000 мм)



Рулонные ворота DD, профиль Decotherm S со стальными ветровыми крюками (при ширине ворот от 7500 мм или высоте от 5000 мм или в качестве опции при значительно более высоких требованиях к защите от ветровых нагрузок)



Ветровые крюки

Все полотна рулонных ворот CS и DD серийно поставляются с ветровыми крюками. Эти элементы защищают полотно от выдавливания из направляющих шин и представляют собой эффективную защиту от взлома. Кроме того, благодаря этой конструкции увеличивается стойкость ворот к ветровым нагрузкам. Наряду с этим они представляют собой прекрасное средство для защиты от взлома.

Задвижка для рулонных ворот CS

Задвижки устанавливаются с внутренней стороны, с правого или левого края напольного профиля.

Безопасность рулонных ворот Hörmann подтверждена сертификатами

Характеристики безопасности изделий компании Hörmann испытаны и сертифицированы на соответствие Европейскому Стандарту 13241-1

Рулонные ворота Hörmann безопасны на любом этапе открывания и закрывания. Вне зависимости от того, оснащены ли они приводом или имеют ручное управление. На воротах с импульсным управлением системы контроля с интегрированной функцией самоконтроля гарантируют выполнение необходимых показателей динамических запирающих усилий.

Защита от заземления



Защита от заземления

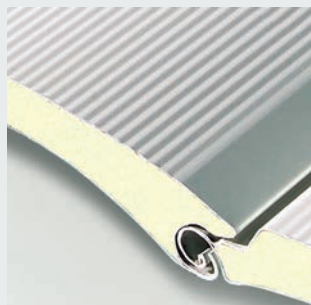
Черные пластмассовые планки защищают от порезов о кромки направляющих шин.

Продуманные конструкции с убедительными эксплуатационными характеристиками

Характеристики ворот Нörmann испытаны и сертифицированы в соответствии с Европейским стандартом 13241-1:

- Теплоизоляция
- Звукоизоляция
- Герметичность
- Стойкость к ветровой нагрузке

Теплоизоляция и звукоизоляция



Decotherm



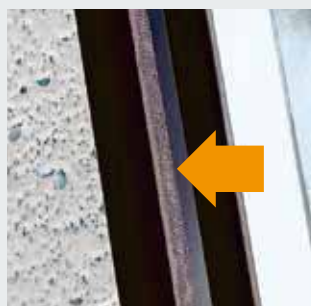
Теплоизоляция

Сведение к минимуму мест утечки тепла и заполнение профилей микропористым пенополиуретаном обеспечивает хорошую теплоизоляцию всех двустенных ворот.

Звукоизоляция

Полотно ворот и уплотнители ворот снижают уровень шума внутри и снаружи.

Герметичность

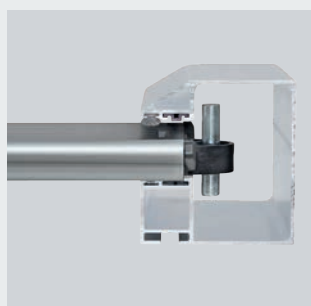


Щеточное уплотнение



Двустенные рулонные ворота DD герметичны по всему периметру. Это обеспечивается за счет морозоустойчивого шлангового уплотнения в области пола, оптимально подходящего к размеру ворот щеточного уплотнения в зоне перемычки, а также щеточных уплотнений в направляющих шинах.

Высокая устойчивость



Рулонные ворота DD, профиль Decotherm S со стальными ветровыми крюками



При сильном ветре устойчивость Ваших ворот достигается за счет концевых элементов с ветровыми крюками и жестких на изгиб напольных профилей.

Совместимые системные решения

Для высокой функциональной надежности ворот





Лучше системный подход

Компоненты полностью согласованы друг с другом и обеспечивают высокую функциональную надежность ворот.

Единая схема управления и 7-сегментный дисплей облегчают ежедневное применение.

Таким образом, все изделия HORMANN взаимодействуют друг с другом оптимально и эффективно.

- Промышленные ворота
- Перегрузочная техника
- Приводы
- Блоки управления
- Принадлежности

Принадлежности

Элементы оснащения для удобства эксплуатации



Выключатель с тяговым шнуром
Возможен монтаж в вертикальном или горизонтальном положении, отлитый под давлением алюминиевый корпус, длина шнура 4 м, IP 65



Радарный датчик тип F
Радарное обнаружение движения с микроволновым датчиком. Быстрое и целенаправленное автоматическое открытие ворот. Надежная защита. Макс. монтажная высота 7 м. IP 65



Индукционная петля DI 2-MD
в отдельном дополнительном корпусе
Подходит для двух отдельных индукционных петель. Детектор имеет два беспотенциальных замыкающих контакта. Настраивается на импульс или продолжительный контакт. Возможно распознавание направления движения.
Размеры дополнительного корпуса: 202 × 164 × 130 мм (Ш × В × Г).
Поставляется с кабелем, 80 м / 120 м



Сигнальная лампа Ø 150 мм
Красная, в пластмассовом корпусе, с монтажной скобой, IP 65



Сигнальная лампа Ø 150 мм
Красная, зеленая, в пластмассовом корпусе, с монтажной скобой, IP 65



Фотоэлементы LM-L
Глянцевая поверхность черного цвета
Проводные, дальность действия 12 м, визуализация работы с помощью светодиода, IP 54

Обзор рулонных ворот

Технические характеристики

● = Серийно

○ = Опция

| | | Рулонные ворота CS | Рулонные ворота DD |
|--|--|--------------------|--------------------|
| | | Decotherm S | Decotherm S |
| Ветровая нагрузка EN 12424 | Класс 2 для ворот шириной до (мм) | 5000 | 9750 |
| | Ветровые крюки | ● | ● ¹⁾ |
| Водонепроницаемость по EN 12425 | | 0 | 0 |
| Теплоизоляция | Приложение В EN 12428 Секция ворот отдельно (U = Вт/ (м ² ·К)) | 3.9 | 3.9 |
| | Ворота 4 м × 4 м, смонтир. (U = Вт/ (м ² ·К)) | 4.1 | 4.2 |
| Звукоизоляция | Ворота 3,5 × 2 м, смонтир. (R _w = дБ) | 18 | 18 |
| Диапазон размеров | Макс. ширина (LZ) мм | 5000 | 9750 |
| | Макс. высота (RM) мм | 4500 | 9000 |
| Необходимое пространство | См. тех. данные для монтажа | | |
| Материал полотна ворот | Алюминий, одностенный | – | – |
| | Алюминий, двустенный | – | – |
| | Сталь, одностенная | – | – |
| | Сталь, двустенная | ● | ● |
| Поверхность полотна ворот | Алюминий, без грунтовочного покрытия | – | – |
| | Алюминий, без покрытия | – | – |
| | Алюминий, с оттиском Stucco | – | – |
| | Алюминий, с покрытием RAL 9002 | – | – |
| | Алюминий, с покрытием RAL 9006 | – | – |
| | Алюминий, с покрытием RAL по выбору | – | – |
| | Алюминий анодированный, E6 / EV 1 | – | – |
| | Оцинкованная сталь | – | – |
| | Оцинкованная сталь с покрытием RAL 9002 RAL 9006 RAL 7016 | ● | ● |
| | Оцинк. сталь с покрытием RAL по выбору | – | – |
| Вес полотна ворот | кг/м ² , около | 10.3 | 10.3 |
| Остекление | Стандартное расположение | ○ | ○ |
| | Вариант исполнения Logistics | ○ | ○ |
| Уплотнения | По периметру с 4-х сторон | ○ | ● |
| Защита от взлома | Внутренняя блокировка | ○ | – |
| | Наружная / внутренняя блокировка | ○ | – |
| Защита от подвживания | | – | – |
| Средства безопасности | Защита от защемления пальцев | ● | ● |
| Варианты крепления | Бетон | ● | ● |
| | Сталь | ● | ● |
| | Кирпичная кладка | ● | ● |
| | Дерево | ● | ● |

1) Если LDB ≤ 7500 мм и LDH ≤ 5000 мм, пластмассовый ветровой крюк входит в стандартную комплектацию;
Если LDB > 7500 мм или LDH > 5000 мм или опционально повышенные требования к ветровой нагрузке для меньших размеров, стальной ветровой крюк входит в стандартную комплектацию.

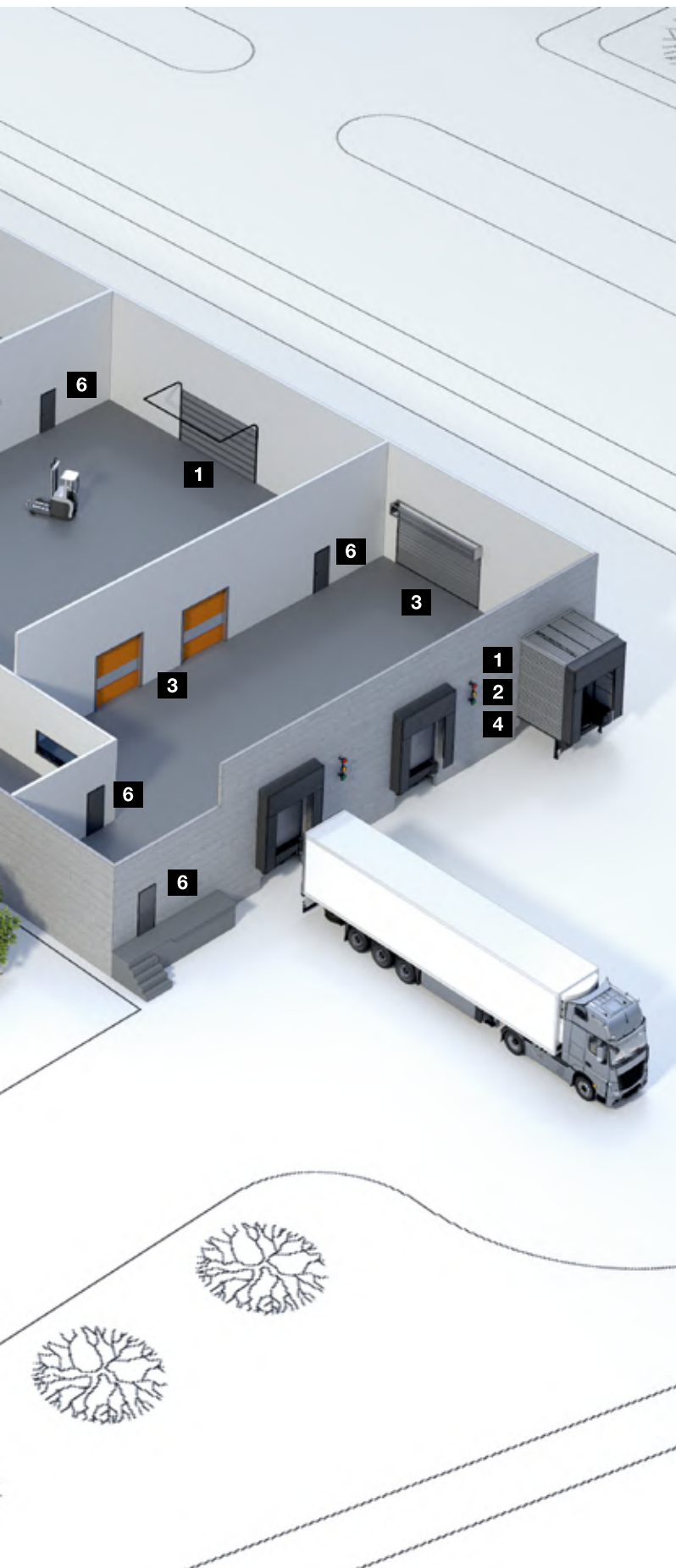
Ассортимент изделий компании Hörmann

Все от одного производителя для строительства Вашего объекта





Быстрый сервис при проверке, техническом обслуживании и ремонте
Благодаря широкой сети сервисного обслуживания мы всегда находимся недалеко от Вас и готовы в любой момент прийти на помощь.



Секционные ворота



Рулонные ворота и рулонные решетки



Скоростные ворота



Перегрузочная техника



Стальные откатные ворота и откатные ворота из нержавеющей стали



Многофункциональные двери из стали и алюминия



Стальные двери и двери из нержавеющей стали



Стальные коробки с высококачественными деревянными функциональными дверьми Schörghuber



Полностью остекленные трубчатые рамные конструкции



Автоматические раздвижные двери



Окна для внутренних помещений



Ворота для коллективных гаражей



Системы контроля въезда

Hörmann: качество без компромиссов



Hörmann KG Amshausen, Германия



Hörmann KG Antriebstechnik, Германия



Hörmann KG Brandis, Германия



Hörmann KG Brockhagen, Германия



Hörmann KG Dissen, Германия



Hörmann KG Eckelhausen, Германия



Hörmann KG Freisen, Германия



Hörmann KG Ichtshausen, Германия



Hörmann KG Werne, Германия



Hörmann Alkmaar B.V., Нидерланды



Hörmann Legnica Sp. z o.o., Польша



Hörmann Beijing, Китай



Hörmann Tianjin, Китай



Hörmann LLC, Montgomery IL, США



Hörmann Flexon LLC, Burgettstown PA, США



Shakti Hörmann Pvt. Ltd., Индия

Hörmann – единственный производитель на международном рынке, предлагающий «из одних рук» все основные строительные элементы, которые изготавливаются на высокоспециализированных предприятиях в соответствии с новейшими техническими достижениями. Имея широкую торговую и сервисную сеть в Европе и представительства в Америке и Азии, Hörmann является надежным поставщиком высококачественных строительных конструкций. Hörmann – качество без компромиссов.

ГАРАЖНЫЕ ВОРОТА
ПРИВОДЫ
ПРОМЫШЛЕННЫЕ ВОРОТА
ПЕРЕГРУЗОЧНЫЕ СИСТЕМЫ
ДВЕРИ
КОРОБКИ

HÖRMANN